

**Präzisions-  
Signierwerkzeuge . . .**  
in Standard- und kundenspezifischer Sonderausführung, geeignet für mechanische Kennzeichnung unterschiedlichster Produkte

**Universal-Abrolltypenhalter ▶**

**Nr. 12 RM** zum Einsatz auf CNC-Drehmaschinen

um Drehteile mit unterschiedlichen Durchmessern an bestimmten Stellen mit 1- bis 2-zeiligen Beschriftungen in einem Arbeitsgang zu versehen.

In dem robust gestalteten Werkzeug können sowohl Stempelrollen mit festgravierten - nicht veränderlichen - Texten, als auch Typenaufnahmerollen für Einzeltypen (Ziffern, Buchstaben und Zeichen) und Blocktypen für Textsegmente oder Logos, eingesetzt werden.

Die Stempelrollen mit Festtext bzw. Typenaufnahmeringe für variable Texte laufen auf Wälzlagern, die für hohe Andruckkräfte geeignet sind.

Die Stempelrollen sind hinter dem Stempeltext abgeflacht, so daß sich nur während des Prägevorganges die Stempelrolle im Eingriff befindet. Nach dem Zurückfahren des kompletten Werkzeuges dreht sich die Stempel- oder Typenaufnahmerolle durch eine Zugfeder wieder in ihre Ausgangsposition und ist somit wieder stempelbereit.

Die Stempel- bzw. Typenaufnahmerollen sind leicht und schnell austauschbar. Veränderliche Texte lassen sich schnell mittels Einzelsegmenttypen zusammensetzen.

Das Werkzeug ist aus Stahl gefertigt und brüniert. Stempelrollen bzw. Segmenttypen werden aus leg. Hochleistungs-Stempelstahl hergestellt, graviert und gehärtet.

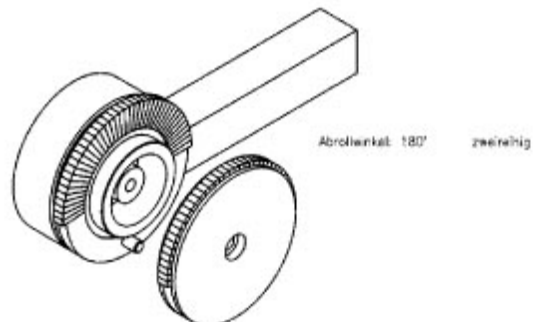
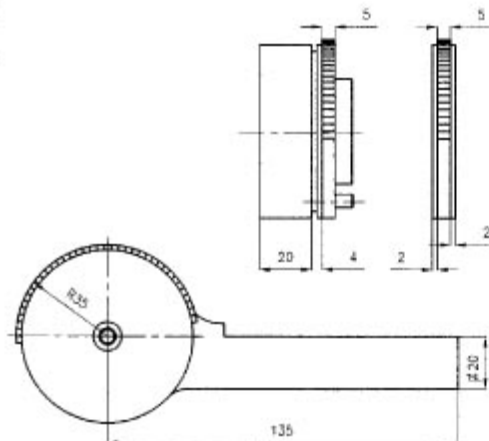


rechte Ausführung



**Technische Daten:**

- max. Textlänge ca. 100 mm
- Schrifthöhe 2,0 - 4,5 mm
- Gewicht Grundkörper 1.200 g
- in Rechts- oder Linksausführung lieferbar



Abrollwinkel: 180° zweireihig



(Die Lieferung erfolgt im Aufbewahrungskoffer aus stabilem Kunststoff)

