



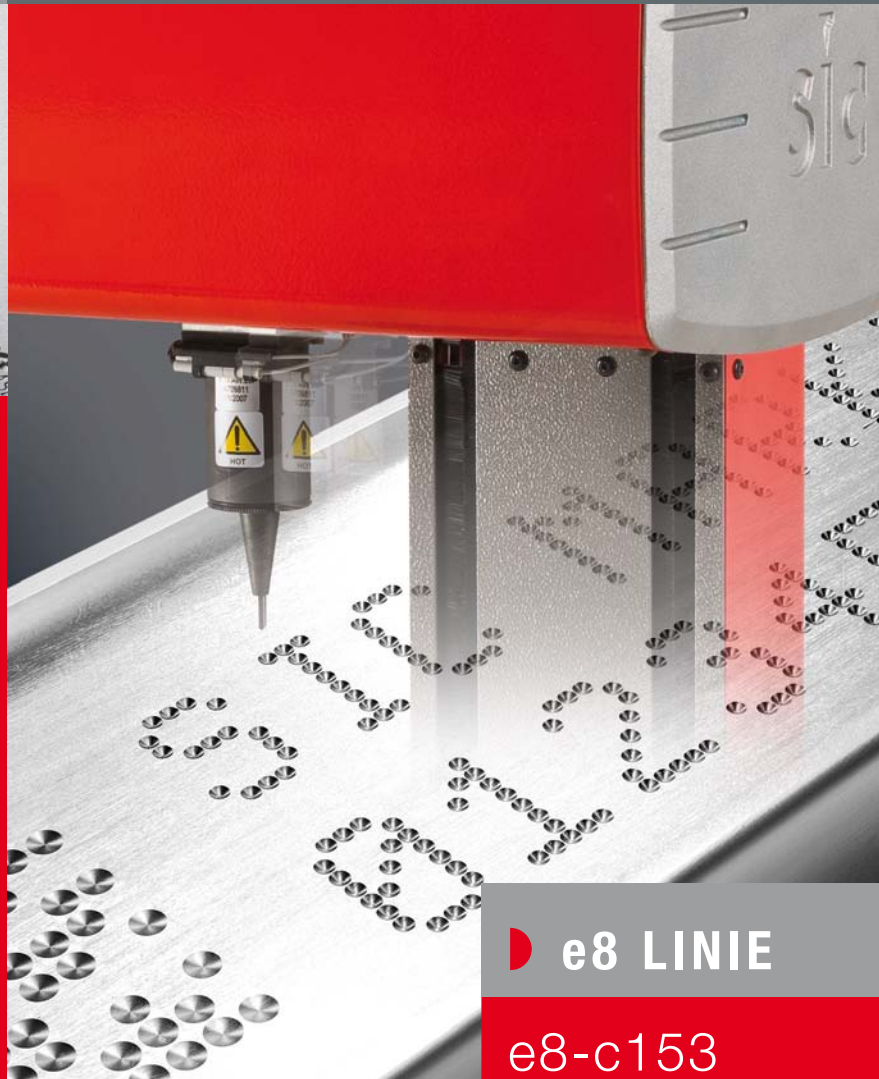
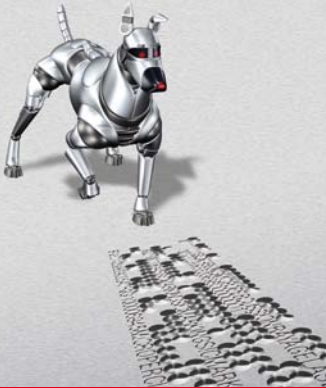
SÄULENBASIERT



PUNKTMARKIERUNG

# Säulenbasierte Systeme

Eigenständige säulenbasierte Markierstationen



**e8 LINIE**

e8-c153

e8-c303

e8-c151-z-A

# e8-c153

**Integrierter Zähler**

## Geschwindigkeit und Genauigkeit

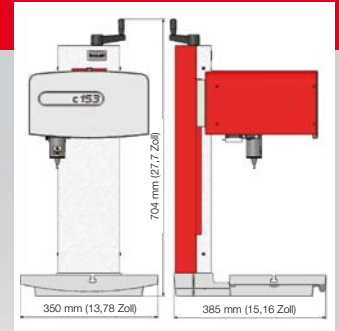
- Qualität und Genauigkeit der Führung (0,02 mm / 0,0008 Zoll)
- Geschwindigkeit: bis zu 3000 Teilen / Tag
- Software für hohe Ansprüche

## Einfache und günstige Wartung

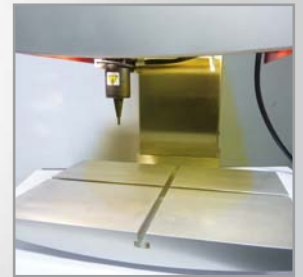
- Einfache Einstellung der Mechanik
- Einfache Programmierung

## Widerstandsfähig und zuverlässig

- Basis aus Gußmetall
- Mechanik und Nadelbaugruppe sind auf Dauerbenutzung ausgelegt
- Konzipiert für eine industrielle Umgebung



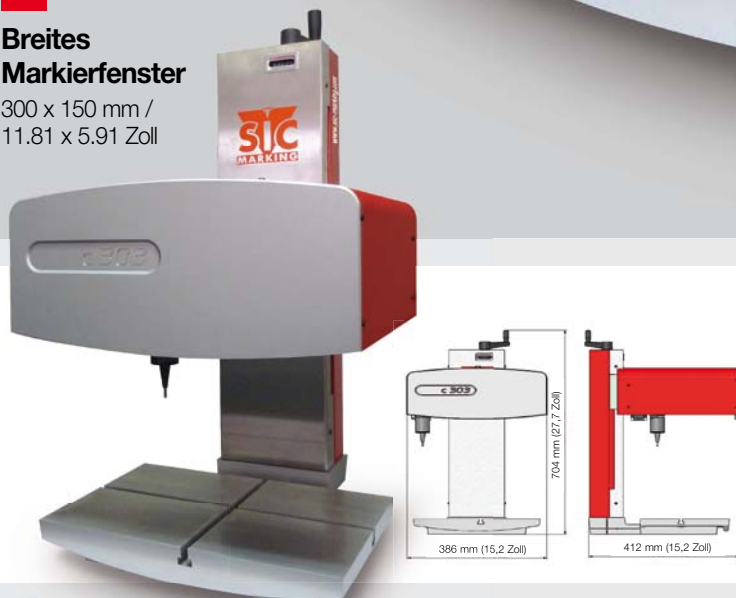
## LED Beleuchtung



# e8-c303

## Breites Markierfenster

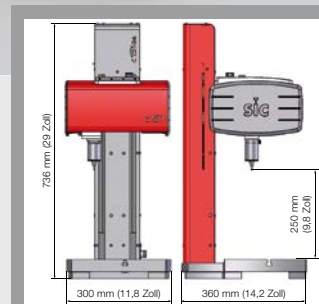
300 x 150 mm / 11.81 x 5.91 Zoll



# e8-c151-z-a

## Autosensing

## Drehachse (D-Achse)



**Autosensing**  
Integrierter Fühler für einen konstanten Abstand zwischen Nadel und Werkstück



## MECHANISCHE UND TECHNISCHE DATEN

	<b>c153</b>	<b>c303</b>	<b>c151-z-A</b>
Markierfenster	160 x 100 mm / 6,3 x 3,9 Zoll	300 x 150 mm / 11,81 x 5,91 Zoll	160 x 100 mm / 6,3 x 3,9 Zoll (optional bis zu 400 x 300 mm / 15,7 x 11,8 Zoll)
Gewicht	28 kg / 61,7 lb Gewicht	30 kg / 66,1 lb Gewicht	41 Kg / 90,4 lb Gewicht
Nadel	Karbid 60 mm / 2.36 Zoll (optional bis zu 150 mm / 5,9 Zoll)		
Säulenweg	270 mm mit 60 mm Nadel 250 mm mit 80 mm Nadel	270 mm mit 60 mm Nadel 250 mm mit 80 mm Nadel	Up to 250 mm / 9.8 Zoll (längerer Weg optional)
Werkstückerkennung	-	-	Autosensingfunktion
Z-Achsen-Geschwindigkeit	-	-	Bis zu 50 mm pro Sek. / 2 Zoll pro Sek.

## OPTIONAL



Drehachse



Werkstückhalter



Typenschildzuführung



Barcode- und DataMatrix-Leser



Säulenzählwerk



Spezielles Markierfenster



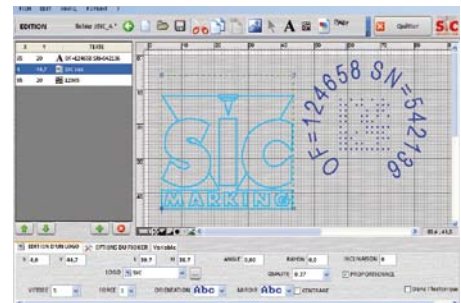
Verlängerte Säule



Nadeln und Führungen



Wartungskoffer



PC-basierte Software



e8



e8c

- Voll programmierbar
- DataMatrix-Markierung
- Winkel- und Bogenmarkierung
- Markierverlauf und Selbstdiagnosefunktionen
- Eigenständiger Betrieb (ohne PC)
- Industrielle Folientastatur
- Vollständig geschlossener Controller (IP40)
- Großer grafischer Bildschirm

## ELEKTRONISCHE UND TECHNISCHE DATEN

	e8	e8c
Abmessungen (B x T x H)	322 x 413 x 112 mm / 12,7 x 16,2 x 4,4 Zoll	223 x 413 x 112 mm / 8,8 x 16,2 x 4,4 Zoll
Gewicht	5,4 Kg / 11,9 lb Gewicht	4,9 Kg / 10,8 lb Gewicht
LCD Bildschirm	115 x 65 mm / 4,5 x 2,5 Zoll	-
Tastatur	Qwerty Tastatur integriert, durch Folie geschützt	-
Leistung	300 Watt	
Stromversorgung	Einphasig, 85 bis 260 V Wechselspannung, 50 bis 60 Hz	
Anzahl steuerbarer Achsen	2 (3. und 4. Achse optional)	
Betriebstemperatur	Von 5 bis 40°C / 40 bis 105°F	

### Software

Markierdateien	Bis zu 2000
Speicher	512 Kb
Alphanumerische Zeichen	Seriennummer, Datumskodierung
Logos	Download vom PC
DataMatrix	Bis zu 348 Zeichen, 48 x 48 Punkte
Schriftarten	Arial, Courier, OCR, OCR-A (weitere Schriften optional)
Stil	Winkel, Bogen, invertiert, gespiegelt
Geschwindigkeit	Bis zu 5 Zeichen / Sekunde
Zeichengröße	Von 0,1 mm / 0,004 Zoll bis 99 mm / 4 Zoll (bis zur Größe des Markierfensters)
Schlagkraft	9 einstellbare Stufen
Tiefe	Bis zu 0,3 mm / 0,012 Zoll auf Metall (abhängig vom Material)
Auflösung zwischen Punkten	0,05 mm / 0,002 Zoll
Maximaler Nadel-Schlagweg	Bis zu 8 mm / 0,32 Zoll
Schichtverwaltung	10 Schichten
Passwortschutz	3 Sicherheitsstufen
Verlaufsfunktion	Erhältlich nach Passwort
Wartungsassistent	Selbstdiagnostizierende Komponente
Software	15 Sprachen

### Kommunikation

Ports	RS232, RS422, USB (RS485 und TCP/IP Ethernet optional)
Inputs/Outputs	16
Anschluss für externe Tastatur	MINI DIN
Externer Output	5 V - 0,5 A und 24 V - 0,5 A
Logos	Logogestaltungs- und Übertragungssoftware
Dateisicherung auf PC	Controller / PC Übertragungssoftware
Datenbankanbindung	Optional

## SIC Marking® PRODUKTBEREICHE

PERMANENTE  
MARKIERUNG



KONVENTIONELLE  
MARKIERUNG



PUNKTMARKIERUNG



RITZMARKIERUNG



LASER

OPTISCHE  
SYSTEME



OPTISCHE  
SYSTEME

SCHLÜSSELFERTIGE  
LÖSUNGEN



SCHLÜSSELFERTIGE  
LÖSUNGEN



SIC Marking® Geräte sind weltweit erhältlich.  
Bitte kontaktieren Sie uns, wir nennen Ihnen einen  
Vertragshändler in Ihrer Nähe.



### SIC-Wostor Markiersysteme GmbH

Kronprinzenstraße 23  
D-42857 Remscheid  
Deutschland  
Tel: +49 (0) 2191 46240-0  
Fax: +49 (0) 2191 46240-40  
[www.wostor.de](http://www.wostor.de)  
info@wostor.de



### SIC Marking®

13, route de Limonest  
Zac de la Braille  
69380 Lissieu - France  
Tel: +33 (0)4 72 54 80 00  
Fax: +33 (0)4 78 47 39 40  
[www.sic-marking.com](http://www.sic-marking.com)  
info@sic-marking.com

