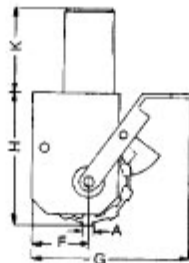
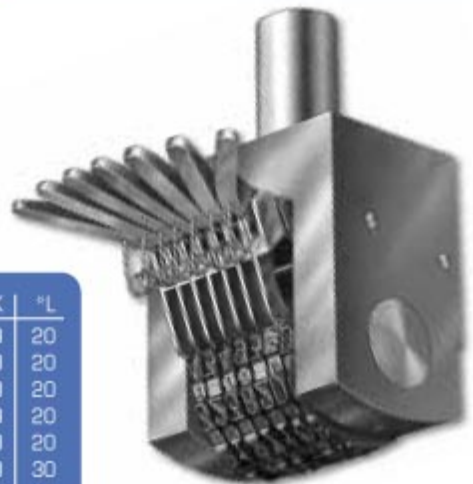


A = Ziffernhöhe
C = Abdruckbreite 6-stellig
bei Schrift DIN 1451 eng-mittel



A	B	C	E	F	G	H	*K	*L
2	45	16	61	22	65	55	40	20
3	50	19	66	22	65	55	40	20
4	65	24	81	28	80	77	40	20
5	65	28	81	28	80	77	40	20
6	70	30	86	43	110	94	40	20
7	80	38	96	43	110	94	50	30
8	80	40	96	43	110	94	50	30
9	90	46	106	43	110	94	50	30
10	100	52	116	43	110	94	50	30
11	100	58	116	49	140	115	50	30
12	100	62	116	49	140	115	50	30



Nr. 21 Tastenwerk

Ausführung mit Stelltasten zur wahlweisen Einstellung beliebiger Zahlen-Kombinationen.

Jedes Rad kann einzeln durch eine Stelltaste betätigt werden und springt hierbei um eine Zeile weiter.

Die eingestellten Zahlen sind ablesbar.

Statt Zahlen sind auch Buchstaben-Kombinationen möglich.



Nr. 22 Universalwerk

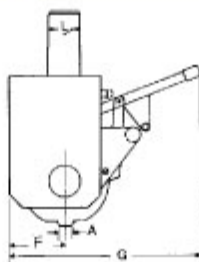
automatisch sowie handverstellbar durch die Entwicklung eines völlig neuen Schaltsystems.

Neuartiges, automatisches Prägewerk mit zusätzlicher Tasteneinstellung.

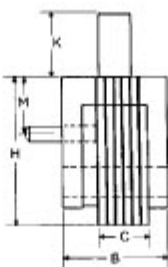
Alle automatisch schaltenden Räder sind mit Tasten bestückt, so daß nach Ablauf einer fortlaufenden Zahlengruppe eine neue unregelmäßige Gruppe mittels Tasten eingestellt werden kann.

Das Prägewerk kann z.T. auch mit Buchstabenrädern ausgerüstet werden. (Sehr vorteilhaft bei der Kennzeichnung von Typen- oder Leistungsschildern.)

Unentbehrlich für die rationelle Fertigung!



A = Ziffernhöhe
C = Abdruckbreite 6-stellig
bei Schrift DIN 1451 eng-mittel



A	B	C	F	G	H	*K	*L	M
2	55	16	23	90	67	40	20	23
3	55	19	23	90	67	40	20	23
4	60	23	31	105	91	40	20	30
5	70	27	31	105	91	40	20	30
6	82	30	41	125	115	40	20	31
7	85	34	41	125	115	50	30	31
8	92	41	41	125	115	50	30	31
9	104	43	41	125	115	50	30	31
10	110	50	41	125	115	50	30	31
11	103	52	41	125	115	50	30	31
12	118	57	41	125	115	50	30	31

Die Maße in den Tabellen sind Richtwerte, Änderungen vorbehalten. Die mit * gekennzeichneten Werte können nach Ihren Angaben verändert werden.

